

SICILIA

Lujo y tranquilidad en la isla que lo tiene todo

Palladium Hotel Group llega con su estilo hotelero a Campofelice di Roccella, un pequeño pueblo situado a 70 kilómetros de Palermo, y consigue el sueño de un magnífico doble resort.

Texto: PAOLA ROCCA Fotos: cortesía de PALLADIUM HOTEL GROUP



A menos de 70 kilómetros de Palermo, en una playa de gran belleza natural, acaba de inaugurarse el Grand Palladium Sicilia Resort & Spa y el Grand Palladium Garden Beach Resort & Spa. En la foto, panorámica del magnífico proyecto hotelero y gran piscina exterior. Las duchas de las piscinas se han realizado con Round Inox, la colección Eco de Noken.





En los salones se han elegido los tonos claros en suelos y techos, combinándolos con estructuras en tonos oscuros como homenaje a la lava del Etna. Es la definición de un nuevo estilo mediterráneo que da al conjunto contemporaneidad y elegancia. Los pavimentos son Par-Ker® Tanzania de Porcelanosa.

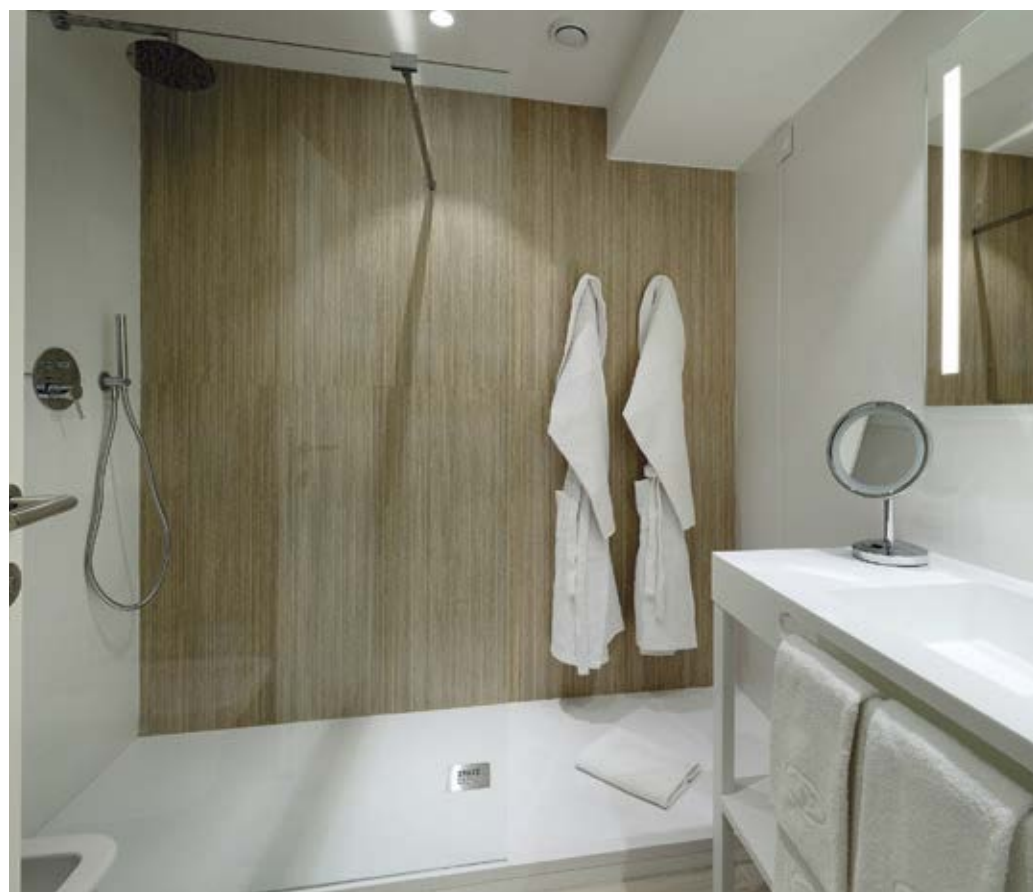
El Grand Palladium Sicilia Resort & Spa y el Grand Palladium Garden Beach Resort & Spa tiene la característica de los grandes hoteles mediterráneos, que es el máximo confort respetando la belleza del paisaje que lo acoge. Concepto de reforma integral encargado por el Grupo Azora a U Interior Design. Nos lo explica Pilar García, directora de interiorismo: "El hotel es un estilo mediterráneo contemporáneo, cálido y fresco, con una paleta de texturas y materiales naturales a la que hemos añadido tintes de color propios de la artesanía de la isla, intentando evocar el concepto de *dolce vita* italiana. Sicilia tiene un enorme contraste de arquitecturas, formas y colores gracias a su gran bagaje cultural, y queríamos de alguna manera reflejarlo en el proyecto. Hemos querido agregar color, pero solo en pequeños detalles, sin perder la esencia de una habitación mediterránea que invite al relax y a disfrutar de un ambiente relajado".

Los espacios de Grand Palladium Garden Beach Resort & Spa y Grand Palladium Sicilia Resort & Spa confluyen en algunas zonas comunes, manteniendo la privacidad entre ambos en habitaciones y lugares específicos y consiguiendo un amplio espectro de oferta para diferentes tipos de huéspedes. La reforma ha sido respetuosa con el entorno, y como dice Pilar García: "Para el interiorismo hemos tenido muy en cuenta la arquitectura existente, que es una arquitectura brutalista con mucha presencia de hormigón visto. La idea ha sido volverla más cálida a través de

los materiales, texturas y colores". Para todo ello, desde Azora (gestora del vehículo de inversión propietario del hotel) y el estudio U Interior Design, se eligieron materiales de las diferentes firmas de **PORCELANOSA Grupo**, que han aportado a este proyecto su contrastada experiencia para dotar al espacio de elegancia, belleza, vanguardia y durabilidad. "Hemos incorporado la naturaleza del exterior en el interior, hemos elegido tonos neutros y suaves, que hacen más cálido el hormigón, con acentos de color negro (en referencia a la piedra volcánica del Etna) para darle contraste y fuerza. Un concepto que se aleja del clásico mediterráneo en tonos azules y blancos, y ofrece un estilo fresco y al mismo tiempo elegante y sofisticado". El Grand Palladium Garden Beach Resort & Spa y Grand Palladium Sicilia Resort & Spa está ubicado en primera línea de playa, con una situación privilegiada en la localidad del Campofelice di Roccella, cerca de Palermo, y consta de 4 edificios con un total de 469 habitaciones y *suites*, que comparten 5 restaurantes, 3 piscinas, *spa*, *kids club* y zona de MICE. El resultado es un conjunto que une la magia de Sicilia a la excelencia y hotelera en un entorno de gran belleza e interés cultural. Pilar García define así este trabajo: "Llevamos más de 10 años realizando proyectos integrales de interiorismo de hoteles, restaurantes, *spas* y viviendas a escala nacional e internacional. Nuestro conocimiento del sector hotelero nos permite adaptarnos a cualquier tipo de proyecto y presupuesto sin perder la esencia del concepto inicial, dando como resultado una obra funcional y exclusiva con un óptimo mantenimiento en el tiempo".



Todas las habitaciones disponen de lo último en materiales y tecnología de vanguardia. Los pavimentos están realizados en Par-Ker® Ice Tanzania de Porcelanosa. Los zócalos son de porcelánico técnico de Porcelanosa. En el baño, suelo Par-Ker® Ice Tanzania de Porcelanosa, revestimiento Marmi China de Porcelanosa y mampara Yove 1 de Krion® Porcelanosa Bath.



En los baños se han utilizado diferentes materiales de las firmas de PORCELANOSA Grupo. En la foto superior izquierda: la ducha empotrada es Round Monomando de Noken. El plato de ducha es Slate, también de Noken. Los revestimientos son del modelo Par-Ker® Ice Tanzania de Porcelanosa. En la foto de la derecha: la encimera y el lavabo están realizados en Krion® Lux Snow White 1100. Todas las griferías son de Noken con máxima eficiencia en el ahorro de agua.



Foto: Alex del Río.

De izquierda a derecha: Laura Huerta Fernández, interiorista sénior, Pilar García de Gonzalo, directora de Interiorismo, Evelien Korte, interiorista, y Silvia Guzmán Talavera, interiorista, todas ellas integrantes del equipo de U Interior Design.

Experiencia y talento
U Interior Design nace en 2020 del equipo de proyectos de interiorismo de Urcoisa, con el objetivo de poner al servicio de cualquier empresa fuera de Palladium Hotel Group todo su conocimiento en el sector del diseño hotelero. Es un equipo creativo multidisciplinario entre arquitectos, interioristas y diseñadores en constante evolución y desarrollo. Su metodología y su apuesta por el trabajo en equipo facilitan una perfecta colaboración con especialistas del mundo de la gestión de proyectos, el arte y el paisajismo, que les permite gestionar proyectos de una manera integral, como ha sido el caso de esta gran reforma en Sicilia.